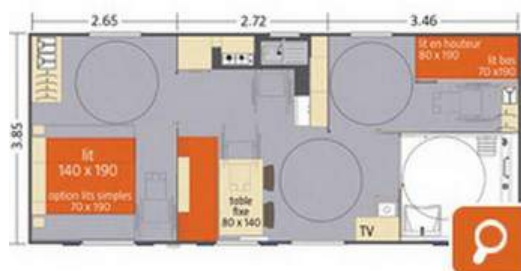




## Mobil-home « PMR » (Personnes à mobilité réduite) 2 chambres / 35 m<sup>2</sup>

4 personnes

Année 2012



### Arrivée Juillet - Août :

- du Samedi au Samedi
- du Dimanche au Dimanche
- du Mercredi au Mercredi  
**(selon les disponibilités)**

### Descriptif

Une chambre avec lit double, une chambre avec 2 lits dont 1 superposé.

Couvertures, oreillers. **Draps fournis.** Terrasse avec salon de jardin. Coin cuisine : frigo, 4 feux gaz, vaisselle, cafetière, grille pain, micro-ondes.

TV.

WC et salle de douche.

**ATTENTION :** le couchage en hauteur ne convient pas à un enfant de moins de 6 ans.

### TARIFS 2022 (hors taxe de séjour, éco taxe et frais de dossier)

Période	Semaine	2 jours / 1 nuit	Nuit supplémentaire
du 01 Mai au 02 Juillet	360,00 €	110,00 €	70,00 €
du 02 Juillet au 09 Juillet	430,00 €	/	/
du 09 Juillet au 30 Juillet	680,00 €	/	/
du 30 Juillet au 13 Août	800,00 €	/	/
du 13 Août au 20 Août	660,00 €	/	/
du 20 Août au 27 Août	530,00 €	/	/
du 27 Août au 12 Septembre	460,00 €	3 jours / 2 nuits 250,00 €	Nuit supplémentaire 80,00 €



Chien autorisé  
dans ce mobil-home



### INVENTAIRE

Tasse à café	Fourchette	Couteau à légumes	Essoreuse à salade	Poêle	Séchoir à linge
Sous tasse	Couteau à steak	Économe	Dessous de plat	Cafetière	Épingles
Bol	Couteau en métal	Ciseau	Planche à découper	Micro-ondes	Sépillère
Assiette plate	Pichet	Tire bouchon	Râpe	Grill-pain	Cintres
Assiette creuse	Couteau à pain	Ouvre boîte	Verre à vin / à eau	Raclette	Couettes
Assiette à dessert	Spatule	Plat	Faitout + couvercle	Bassine	Oreillers
Cuillère à soupe	Set de 4 ustensiles	Saladier	Sauteuse + couvercle	Balai	Protèges matelas
Cuillère à dessert	Couverts à salade	Passoire	Casserole	Balayette + pelle	Protèges oreillers