

 **X 6**

## Mobil-home « Anémone »

3 chambres, 6 personnes (**BEBE COMPRIS**), 35m<sup>2</sup>



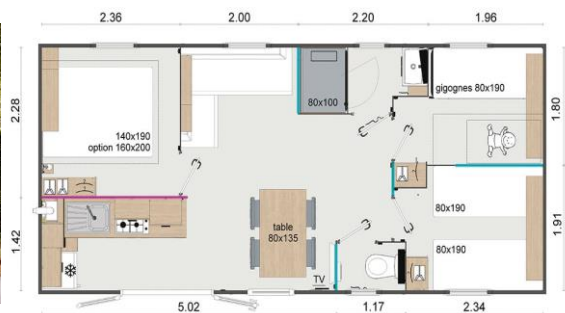
**Arrivée Juillet - Août**  
Du samedi au samedi  
Du dimanche au dimanche  
(Selon les disponibilités)

### DESCRIPTIF

Une chambre avec lit double,  
rangements vérins  
2 chambres avec 2 lits simples  
Couvertures, oreillers fournis  
**DRAPS NON FOURNIS**  
Terrasse couverte avec table de  
pique-nique, 2 chaises, 2 chiliennes  
Coin cuisine :

- Frigo
- 4 feux gaz
- Electroménager

Salle de douche et WC séparés  
Téléviseurs



### INVENTAIRE

- |                       |                         |                       |                     |
|-----------------------|-------------------------|-----------------------|---------------------|
| • Fourchettes         | • Sauteuse et couvercle | • Cuillères à dessert | • Bassine           |
| • Couteaux            | • Casserole             | • Couteaux à pain     | • Pelle-balayette   |
| • Couteaux à steak    | • Poêle                 | • Spatule en bois     | • Balai             |
| • Cuillères à soupe   | • Couteaux à légume     | • Couverts à salade   | • Micro-ondes       |
| • Cuillères à dessert | • Economie              | • Set de 4 ustensiles | • Séchoir           |
| • Couteaux à pain     | • Ciseau                | • Râpe                | • Cintres           |
| • Spatule en bois     | • Tire-bouchon          | • Ouvre boîte         | • Couettes          |
| • Couverts à salade   | • Fourchettes           | • Verres eau et vin   | • Oreillers         |
| • Set de 4 ustensiles | • Couteaux              | • Tasses              | • Protège matelas   |
| • Passoire            | • Couteaux à steak      | • Grille-pain         | • Protège oreillers |